

# Fully Flat Kassettengerät

FFA-A9 + RXM-R

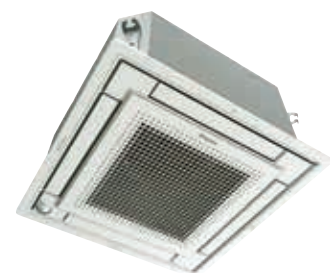


Einzigartiges Design auf dem Markt, das sich  
völlig in die Zwischendecke einfügt

- › Bündiger Einbau in Standard-Zwischendeckenmodule, ragt um nur 8 mm heraus
- › Verschmelzung von edlem Design mit technischer Spitzenleistung, mit einer weißen oder silber-weißen Oberfläche
- › Höhere Energieeffizienz und geringerer Umwelteinfluss durch das neue Kältemittel R-32
- › Zwei optionale intelligente Sensoren erhöhen Energieeffizienz und Komfort
- › Einzelregelung der Lamellen: Flexibilität zur Anpassung an jede Raumgestaltung ohne Veränderung des Gerätestandortes in Kombination mit der Kabelfernbedienung.

**SkyAir** A-series

**BLUEVOLUTION**



# FFA-A9 + RXM-R

Energieeffizienzklasse (bis zu)

**A++**

Einzigartiges Design auf dem Markt, das sich völlig bündig in die Zwischendecke einfügt



optional

(1)

(2)



(3)



(optional)



Leistungsdaten			FFA + RXM	25A9 + 25R	35A9 + 35R	50A9 + 50R	60A9 + 60R
Kühlleistung	Nom.		kW	2,50	3,40	5,00	5,70
Heizleistung	Nom.		kW	3,20	4,20	5,80	7,00
Saisonale Effizienzwerte (laut Norm EN14825)	Kühlen	Energielabel		A++		A+	
		Pdesign	kW	2,50	3,40	5,00	5,70
		SEER		6,17	6,38	5,98	5,76
	Heizen (Durchschnittsklima)	Energielabel		A+		A	A+
		Pdesign	kW	2,31	3,10	3,84	3,96
		SCOP		4,24	4,10	3,90	4,04
Jährlicher Energieverbrauch	kWh	142	186	292	347		
Jährlicher Energieverbrauch	kWh	762	1.058	1.377	1.372		

Technische Daten - Innengerät				FFA	25A9	35A9	50A9	60A9
Abmessungen	Gerät	H x B x T	mm		260x575x575			
Zierblende	Model			BYFQ60CW/BYFQ60CS/BYFQ60B3				
	Farbe			Weiß (N9,5)/Silber / Weiß (RAL9010)				
	Abmessungen	H x B x T	mm	46x620x620 / 46x620x620 / 55x700x700 / 55x700x700				
Schalldruckpegel	Kühlen	Niedrig/Hoch	dBA	25/31	25/34	27/39	32/43	
	Heizen	Niedrig/Hoch	dBA	25/31	25/34	27/39	32/43	

Technische Daten - Außengerät				RXM	25R	35R	50R	60R
Abmessungen	Gerät	H x B x T	mm	552x840x350			734x954x401	
Schalldruckpegel	Kühlen		dBA	46	49	48	48	
	Heizen		dBA	47	49	49	49	
Betriebsbereich	Kühlen	Umgebung Min.-Max.	°CDB	-10~50				
	Heizen	Umgebung Min.-Max.	°CWB	-15~18				
Kältemittel	Typ / Füllmenge	kg / tCO <sub>2</sub> -Äq. / GWP		R-32/0,76/0,52/675			R-32/1,15/0,78/675	
Rohrleitungsanschlüsse	Flüssigkeit	AD	mm	6,35				
	Gas	AD	mm	9,5			12,7	
	Leitungslänge	AG - IG Max.	m	20			30	
	Niveauunterschied	IG - AG Max.	m	15			20	
Strom - 50Hz	Max. Amperezahl für Sicherung (MSiA) <sup>(1)</sup>	A		13		13	16	

(1) Mit Kabelfernbedienung; (2) Mit Infrarotfernbedienung; (3) Mit Sky Air Alpha series; (4) Nur in Verbindung mit Kabelfernbedienung möglich

DAIKIN AIRCONDITIONING CENTRAL EUROPE HandelsmbH

Lemböckgasse 59/1/1, 1230 Vienna, Austria · Tel.: + 43 (0) 1 253 21 11 · E-Mail: office@daikin.at · www.daikin.at

Die Produkte von Daikin werden vertrieben durch:

April 2021



Daikin Europe N.V. nimmt am Eurovent Zertifizierungsprogramm für Klimageräte (AC), Kaltwassersätze (LCP), Lüftungsgeräte (AHU) und Gebläsekonvektoren (FCU) teil. Die zertifizierten Daten der zertifizierten Geräte sind im Eurovent- Verzeichnis gelistet: [www.eurovent-certification.com](http://www.eurovent-certification.com) oder [www.certiflash.com](http://www.certiflash.com).

Die vorliegende Broschüre wurde ausschließlich zu Informationszwecken erarbeitet und begründet kein für Daikin Europe N.V. / Daikin Airconditioning Central Europe Handels GmbH verbindliches Angebot. Daikin Europe N.V. / Daikin Airconditioning Central Europe Handels GmbH hat den Inhalt dieser Broschüre nach bestem Wissen und Gewissen zusammengestellt. Es wird keine ausdrückliche oder implizierte Garantie bezüglich der Vollständigkeit, der Richtigkeit, der Zuverlässigkeit und der Verwendbarkeit für einen bestimmten Zweck des hier angegebenen Inhalts und der hier angegebenen Produkte und Dienstleistungen gegeben. Technische Daten können sich ohne Ankündigung ändern. Daikin Europe N.V. / Daikin Airconditioning Central Europe Handels GmbH lehnt ausdrücklich jegliche Haftung für jeglichen direkten oder indirekten Schaden im weitesten Sinne, der sich aus der Verwendung und / oder Auslegung dieser Broschüre direkt oder indirekt ergibt, ab. Alle Urheberrechte aller Inhalte sind in Besitz von Daikin.

FFA-A9 Datenblatt 2021 | Daikin behält sich das Recht von Modellwechseln vor.